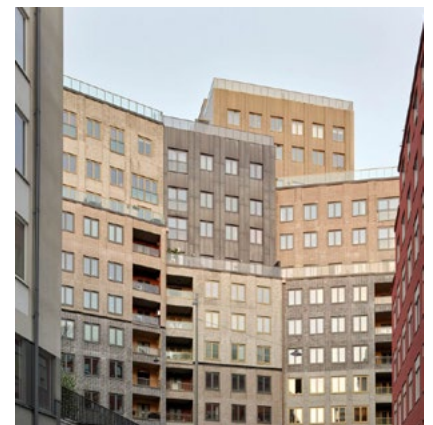




## FAKTA OM KOPPAR

- Koppars förekommer i olika former och koncentrationer. Den finns naturligt bland annat i jordskorpan, i havet, sjöar och floder.
- Människor, växt- och djurliv har utvecklats i den här miljön, och som en följd av det har alla organismer inbyggda mekanismer för att kunna använda sig av koppar.
- Koppar har mycket hög el- och värmeledningsförmåga. Materialet är också mycket hållbart. Kopparen är särskilt användbar inom förnybar energiförsörjning, energieffektivitet, hållbar byggnation, transportsystem och hälsovård.
- Koppar är ett godkänt material i byggnader och byggprodukter enligt den europeiska kemikaliemyndigheten ECHA. Det är också godkänt enligt de svenska systemen Sunda Hus och Basta, som arbetar med frivilliga kriterier för att fasa ut farliga ämnen.



# Dags att slå fast: Koppar är grönt och godkänt

- Koppar har använts i byggnader i hundratals år – och sällan har det varit mer tidsenligt än nu.
- Koppar är ett godkänt miljöväl, återvinningsbart i evighet och med en dragningskraft som får arkitekter att skapa helt unika byggnader.

– Jag tror många arkitekter lockas av kopparens skönhet och användbarhet i många detaljer. Men också den långa hållbarheten och att det är ett traditionellt kvalitetsmaterial med en historia, säger Sylvia Neiglick, arkitekt på arkitektbyrån Kjellander Sjöberg.

Sylvia Neiglick är både glasformgivare och arkitekt. Sedan 2007 förenar hon sina kompetenser som projekterande arkitekt på Kjellander Sjöberg. Och när ett uppdrag ska genomföras är materialet centralt i gestaltningen. Kraven är höga – inte bara på estetik utan också på ekologisk hållbarhet.

– Materialen ska uttrycka något unikt, vara vackra och intressanta. De ska vara äkta, hållbart producerade och hålla i minst 100 år, säger Sylvia Neiglick.

Därför rådde ingen tvekan att använda koppar när Kjellander Sjöberg fick uppdraget att skapa det nya bostads- huset Etaget på Kungsholmen i västra Stockholm. Huset består av en serie kuber staplade på varandra, där några av kuberna kläddes i två typer av kopparplåt.



Sylvia Neiglick, arkitekt på arkitektbyrån Kjellander Sjöberg.

Resultatet blev minst sagt glänsande – och belönades med första pris i tävlingen Swedish Design Awards 2018 i kategorin "Arkitektur – realiserade projekt".

Lunds nya tingsrätt, som invigdes tidigare i år och beställdes av Statens Fastighetsverk, är ytterligare ett exempel på en byggnad som rönt uppmärksamhet för sitt originella arkitektoniska uttryck. Fasaden är helt kopparklädd. Samtidigt har hållbarhetskraven varit stränga. Fastigheten uppnår miljöcertifieringen Miljöbyggnad Guld och byggnaden är nominerad till "Årets Bygge 2019".

I Sverige har det tidvis varit debatt om kopparens plats i byggnationer och byggprodukter. Åsikten har förts fram att kopparen inte skulle vara ett säkert

miljöväl och olika certifieringsorganisationer i Sverige gör olika bedömningar. Ute i Europa råder dock ingen tvekan: Kopparen är grön. Den europeiska kemikaliemyndigheten ECHA ser inga argument för att begränsa eller förbjuda materialet. Det gör inte heller någon annan internationell motsvarighet eller de svenska bedömningssystemen Sunda Hus och Basta.

– Vi har skrivit en rapport och med den som underlag tagit beslutet om att inte införa restriktioner för koppar i byggmaterial, säger Sussi Wetterlin, vd på Basta.

I rapporten konstaterar Basta att det kan finnas förhöjda kopparhalter i vatten och mark på vissa platser i Sverige – men att det inte är ett generellt problem över hela Sverige.

Sussi Wetterlin betonar att Bastas system kräver tydliga vetenskapliga belägg för att ämnen ska begränsas eller förbjudas. Hon konstaterar samtidigt att det inte alltid är bättre att gå längre "för säkerhets skull" – det kan snarare vara sämre för miljön, menar hon:

– Då riskerar vi att fasa ut hållbara och etablerade material och ersätta med produkter där den totala miljöbelastningen blir större, säger Sussi Wetterlin.

Kopparen fortsätter att locka arkitekter, byggherrar och många som vill vistas i vackra och hållbara hus. Sylvia Neiglick på Kjellander Sjöberg är mitt uppe i ett nytt uppdrag – där hon använder en personlig kopparfavorit:

– Vi är mycket förtjusta i förpatinerad brun kopparplåt som är användbart i så många sammanhang. Vi bygger just nu en restaurang i en vacker kulturmiljö med fasad helt i denna plåt. Vi använder den även i inredningar, säger hon.

Runt hörnet väntar dessutom ännu grönare projekt.

– Jag skulle vilja formge mindre produkter, till exempel för trädgårdar, av dessa kopparplåtar, säger Sylvia Neiglick.



**Scandinavian Copper  
Development Association**  
Copper Alliance